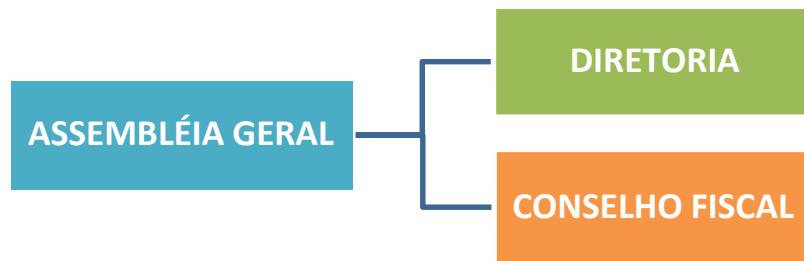


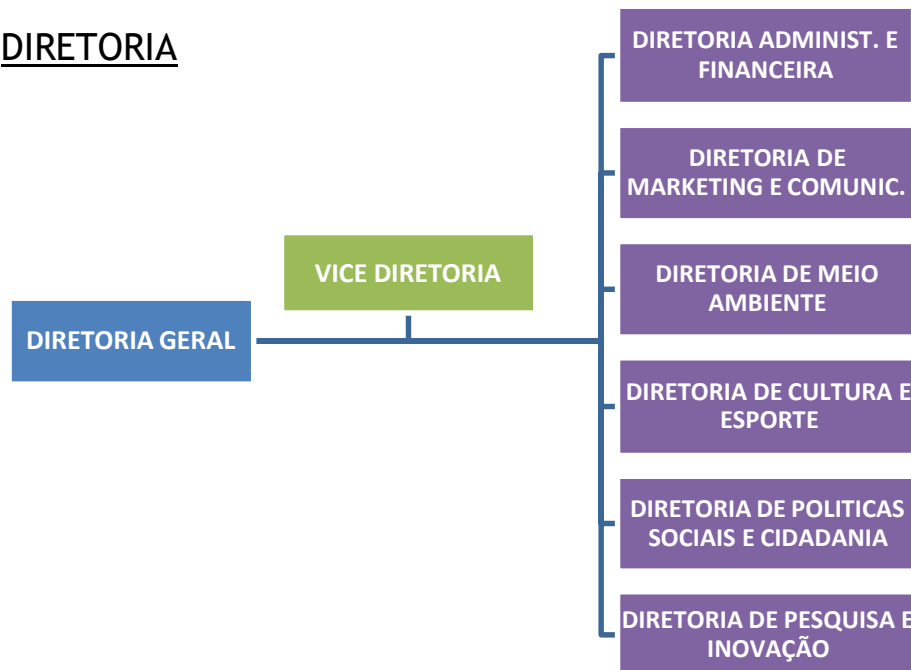
FUNDAÇÃO VOVÓ DO MANGUE

ORGANOGRAMA

ÓRGÃOS DA ADMINISTRAÇÃO GERAL



DIRETORIA



ASSEMBLÉIA GERAL

Órgão soberano da instituição, compondose dos membros fundadores e efetivos, em pleno gozo dos seus poderes.

DIRETORIA

Órgão da administração direta, compondose pela Diretoria Geral e Vice Diretoria, além de mais seis diretorias executivas.

CONSELHO FISCAL

Órgão fiscalizador independente, que busca, contribuir para o melhor desempenho da organização.

DIRETORIA GERAL

Dirige, planeja, organiza e controla as atividades da instituição, as políticas de gestão dos recursos financeiros e administrativos, bem como de estruturação.

VICE DIRETORIA

Atua como braço-direito da diretoria geral em questões administrativas. Substitui o diretor geral em sua ausência e impedimentos eventuais.

DIRETORIA ADMINISTRATIVA E FIANCEIRA

Órgão de apoio à Diretoria Geral encarregado de planejar, executar, acompanhar e supervisionar as atividades administrativas e financeiras.

DIRETORIA DE MARKETING E COMUNICAÇÃO

Desenvolve estratégias de marketing e identidade visual. Planeja e define os programas de comunicação da instituição.

DIRETORIA DE MEIO AMBIENTE

Responsável pelas ações e projetos de meio ambiente. Representa a instituição em conselhos e órgãos governamentais ligados às questões abientais.

DIRETORIA DE CULTURA E ESPORTE

Responsável pelas ações e projetos de cultura e esporte. Representa a instituição em conselhos e órgãos governamentais ligados às questões culturais e desportivas.

DIRETORIA DE POLÍTICAS SOCIAIS E CIDADANIA

Responsável pelas ações e projetos sociais. Representa a instituição em conselhos e órgãos governamentais ligados às questões de desenvolvimento social.

DIRETORIA DE PESQUISA E INOVAÇÃO

Promove ações de incentivo à pesquisa e inovação, no âmbito dos setores técnicos da instituição.

COORDENAÇÕES E DEMAIS SETORES TÉCNICOS

